



Amélie
les Bains - Palalda - Montalba
La Station Reine

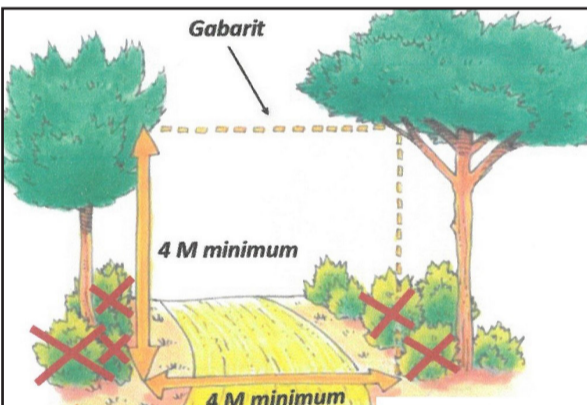
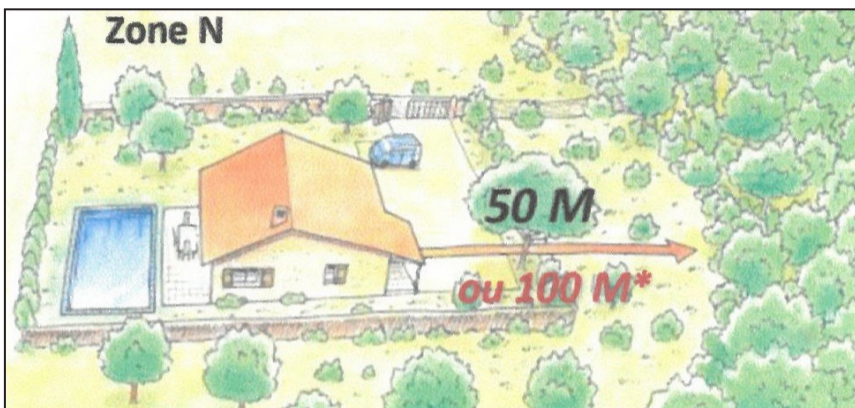
Débroussaillage, une obligation réglementaire pour bien se protéger

Comment débroussailler ?

Intervention sur le fond voisin

Le **propriétaire du bâti (A)** demande une autorisation d'intervention au **propriétaire du terrain limitrophe (B)** par lettre recommandée avec AR. En cas de refus ou à défaut de réponse à l'issue d'un mois, l'obligation de débroussaillage sera à la charge du **propriétaire B**. ATTENTION, la portée du débroussaillage peut atteindre 100 mètres, vérifiez vos obligations.

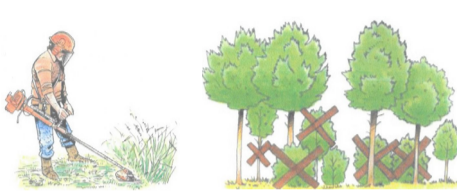
Les **précisions sur les obligations légales de débroussaillage (OLD) ainsi que les différents cas de voisinage sont disponibles sur le site : www.prevention-incendie66.com/les-obligations-de-debroussailler/suis-je-concerne-par-lobligation-de-debroussaillage**



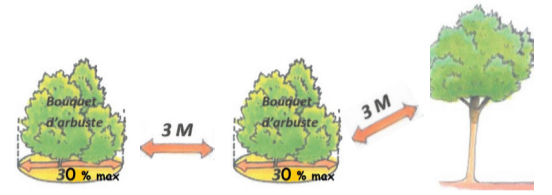
Accès privé à la parcelle

Gabarit pour l'intervention des secours 4 m / 4m

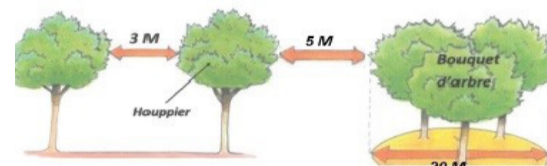
Modalités Techniques Débroussaillage



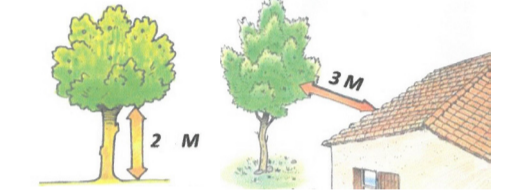
1. **Végétation herbacée et broussailles à éliminer :** L'état débroussaillé est à maintenir



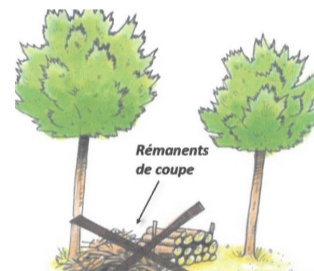
2. **Végétation ornementale :** Occupation inférieure à 30 % de la surface du terrain - Espacement entre massifs



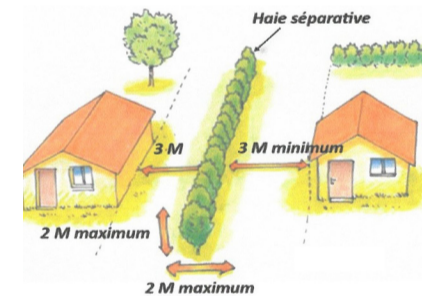
3. **Végétation arborée :** Espacement entre les houppiers



4. **Elagage des arbres :** 2 mètres ou 1/3 de l'arbre si sa hauteur est supérieure à 6 mètres



6. **Elimination des arbres secs, des branches sèches et de rémanents**



7. **Haies :** Distance par rapport au bâtiment et à la végétation : à moins de 10 mètres de la maison, la hauteur de la haie doit être inférieure à 2 mètres

